

# BONUS<sup>info</sup>

2 2007

Zdravotní pojištění  
pod taktovkou OZP

Mimořádné výhody  
pro pojištěnce OZP v roce 2008

Nejen na Mount Everest  
s Pavlem Bémem

Co byste měli vědět  
o reformě ve zdravotnictví



**OBOROVÁ ZDRAVOTNÍ POJIŠŤOVNA  
ZAMĚSTNANCŮ BANK, POJIŠŤOVEN  
A STAVEBNICTVÍ**



OBDIVOVANÁ  
FIRMA

# Hledáte inspiraci pod stromečkem?

## Martánci ▶

Multivitamin a multiminerál pro děti.



DVD Happy Feet jako dárek



Nůž jako dárek

## ◀ Prostenal

Ověřený trumf v péči o prostatu.

Termohrnek jako dárek



## GinkoPrim Max ▶

Prohřeje vaše končetiny a posílí paměť.



Diář jako dárek

## Viaderm ▶

Pro zdravé vlasy, krásnou pleť a pevné nehty.

Všechny uvedené produkty jsou registrovány MZ ČR jako doplňky stravy.



Měsíční kúra jako dárek

Akce trvá do 31. 1. 2008



Vážení klienti,

dostáváte nyní před koncem roku do rukou druhé letošní vydání našeho časopisu BONUS info. Tentokrát je toto číslo trochu výjimečné. Jednak si připomínáme 15 let existence naší pojišťovny a současně stojíme před zatím asi největší změnou systému veřejného zdravotního pojištění za oněch patnáct uplynulých let. Ohlédnutí do úspěšné historie OZP je věnován článek na stránkách 4–6, novinkám pro rok 2008 pak většina celého časopisu. Co se tedy tak důležitého v roce 2008 stane. Velké změny nastanou od 1. ledna 2008. Podle již přijaté a platné první



etapy změn zákonů budou pacienti i v České republice platit regulační poplatky a doplatky. Orientačně se jedná o 30 Kč u ambulantního lékaře, 60 Kč za den na lůžku, 90 Kč za ošetření během pohotovostní služby a 30 Kč za každou položku na receptu. Ve skutečnosti to však není tak jednoduché. Část pacientů je od plateb některých poplatků osvobozena, některé poplatky se neplatí vždy a některé se započítávají do ochranného limitu 5 000 Kč. Při překro-

čení tohoto limitu Vám pak pojišťovna nadlimitní náklady vrátí. Podrobnější pravidla se dočtete na stranách 20–22, průběžně je zveřejňujeme na www.ozp.cz, budou obsahem nové příručky pro pojištěnce, kterou pro Vás vydáme v příštích dnech, a budou je i znát naši zaměstnanci na přepážkách. Určitě však potrvá nějaký čas, než se jim všichni naučíme. I Vaši ošetřující lékaři a lékárníci se budou postupně učit poplatky vybírat a také se budou učit správně je vykazovat zdravotní pojišťovně. Velmi pečlivě se na všechny změny chystáme. Věřím, že budeme připraveni včas a dobře, ale přesto Vás prosím o pochopení. I pro nás jsou to změny komplikované, ne na všechny přípravy bylo dost času.

Naopak určitě příjemným překvapením by v roce 2008 měl být rozsah výhod a příspěvků, které jsme pro Vás připravili v oblasti prevence i smluvního připojištění. Přehled naší nabídky jsme na stranách 9–14 a 16 připravili tak, aby se tam snadno našel každý. Od maminek s novorozenci až po seniory. Je zřejmé, že v praxi nebude moci úplně každý vyčerpat úplně vše na maximum, ale každý náš klient by měl mít možnost i touto formou péči o své zdraví zlepšit. Snažíme se, aby v záplavě nabídek od různých pojišťoven ta naše byla nejen nejlepší, ale hlavně, aby byla poctivá a aby ji skutečně mohlo využít co nejvíce z Vás. Již v roce 2007 jsme v průměru na pojištěnce v ČR financovali nejvíce výhod a v roce 2008 se naše nabídka ještě hodně rozšiřuje.

Přeji Vám spokojeně prožité vánoční svátky a mnoho zdraví do roku 2008.

Ing. Ladislav Friedrich, CSc.  
generální ředitel OZP

## Obsah

15 let OZP	4
Vánoční akce OZP	7
Pohybem ke zdraví	8
Zdravotní speciál	9
OZP informuje	15
Cestovní a úrazové pojištění	16
Pojištění pobytu v nemocnici	17
Rozhovor	18
Reforma ve zdravotnictví	20
Kontaktní místa OZP	24

Redakční rada	Ing. Ladislav Friedrich, CSc., MUDr. Táňa Bretysová, Ing. Jaroslav Procházka, Ing. Vladimír Turek, JUDr. Jiří Sláma
Adresa redakce	TTV, spol. s r.o. Na Veselí 3, 140 00 Praha 4 tel.: 241 404 805, e-mail: bonus@ttv.cz
Vydavatel	Oborová zdravotní pojišťovna zaměstnanců bank, pojišťovna a stavebnictví
Redakční a DTP zpracování	TTV, spol. s r.o.
Design	Ivana Kašparová
Registrace MK ČR 6866 ze dne 27. 8. 2003	
Vydavatel neručí za obsah inzerce.	

# Zdravotní pojištění pod taktovkou OZP



Je to skoro neuvěřitelné, ale 15. září 2007 uběhlo 15 let ode dne, kdy byla rozhodnutím Ministerstva práce a sociálních věcí ČR zřízena Oborová zdravotní pojišťovna zaměstnanců bank a pojišťoven.

**1994** – OZP registruje mimořádný zájem nových klientů nejen z Prahy, ale i ostatních míst ČR, a proto zřizuje šest krajských poboček. Zároveň zavádí formu známých „žlutých“ plastových průkazů pojištěnce. Poprvé je vydán časopis BONUS info, který nahradil dříve vydávané „Informace pro pojištěnce“.

**1995** – dnem 1. 5. 1995 nabývá účinnosti zákon č. 59/1995 Sb., omezující podstatným způsobem nabídku služeb, které umožňovaly zdravotním pojišťovnám navzájem si konkurovat. OZP výrazně rozšiřuje svůj informační systém, který umožňuje zpracování dat v reálném čase s důrazem na automatizaci procesů a zvýšení účinnosti revizních činností.

**1996** – jeden z přelomových roků v historii OZP. Dochází k likvidaci řady dříve vzniklých zdravotních pojišťoven a pojištěnci migrují zejména do OZP. Počtem dvě stě třicet tisíc klientů se OZP stává pátou největší zaměstnaneckou zdravotní pojišťovnou v ČR. Ucelený komplex nabídky tvoří rozsáhlé přepracované zdravotní programy. Informační systém pojišťovny svým rozsahem a funkcíností představuje jednu z největších databázových aplikací tohoto druhu v ČR. Rozhodnutím Správní rady je generálním ředitelem jmenován Ing. Ladislav Friedrich, CSc., který tuto funkci zastává do současné doby.

**1997–8** – OZP stabilizuje svoji činnost a vytváří další zdroje pro rozšíření programů zdravotní prevence. Kromě stávajících poboček v Brně, Ostravě, Plzni, Hradci Králové, Českých Budějovicích a Ústí n. Labem OZP zřizuje expozitury ve Zlíně a Liberci. Zároveň v roce 1998 OZP zakládá 100% dceřinou společností Vitalitas, a.s., protože si uvědomuje perspektivu doplňkových služeb komerčního pojištění jako výhodu pro své pojištěnce.

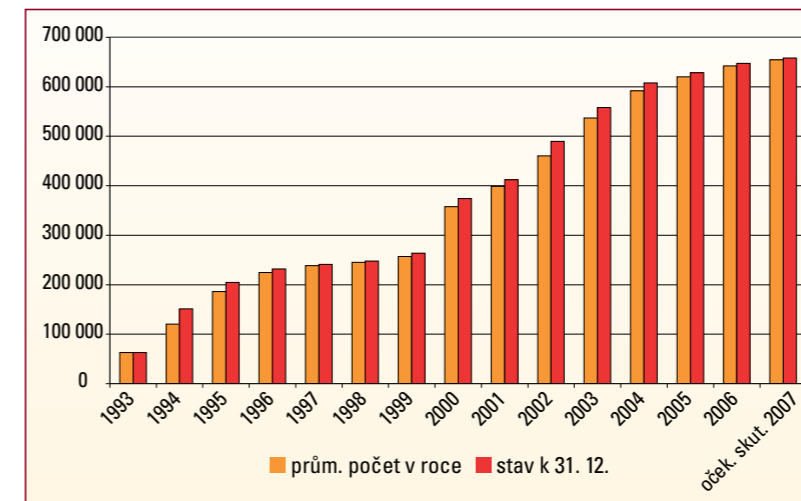
**1999** – z hlediska vývoje systému veřejného zdravotního pojištění opět tento rok nesplnil očekávání. Dlouho avizovaný nový zákon o veřejném zdravotním pojištění nebyl přijat. Pozice OZP se však díky dobrému hospodaření posílila natolik, že byla připravena na sloučení se STAZPO – Stavební zdravotní pojišťovnou přesto, že neplánovanou vyhláškou MF ČR 227/1998 Sb. v platném znění

Okamžik vzniku OZP se váže k datu 29. října 1992, kdy byla zapsána do obchodního rejstříku. Naskytá se tak ideální příležitost krátce se vrátit do historie. Nikoli nostalgicky zavzpomínat, ale připomenout si, jaké bylo dětství OZP a jak si v průběhu let s vaší podporou a pro vás dokázala vydobýt pevné místo na výsluní v oblasti zdravotního pojištění v České republice.

## Curriculum vitae OZP aneb Jak to všechno začalo

**1992** – přípravný tým koncipuje založení pojišťovny, zajišťuje její registraci, organizuje vznik pracovního kolektivu a příjem prvních pojištěnců.

**1993** – v OZP se k pojištění hlásí šedesát dva tisíc pojištěnců, v převážné většině zaměstnanců bank a pojišťoven a jejich rodinných příslušníků. OZP si uvědomuje potřebu zdravotní prevence svých klientů a zahajuje program její realizace. Od této chvíle se zdravotně preventivní programy stávají součástí strategie OZP. První zaměstnanci OZP se postupně stěhují z provizorních pracovišť v Praze pod jednu střechu do Tusarovy ulice č. 36 v Praze 7.

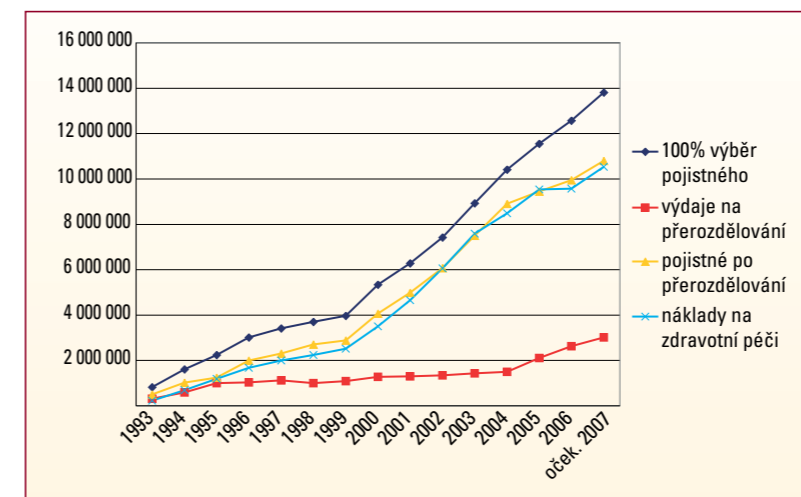


Vývoj počtu pojištěnců v letech 1993–2007

byly značně kráceny přiděly do provozního fondu. Ministerstvo zdravotnictví toto sloučení schválilo dne 19. 10. 1999 s účinností od 1. 1. 2000.

**2000** – v historii OZP byl tento rok přelomový a představoval základní změnu. Sloučením se ZP STAZPO se OZP stala počtem pojištěnců třetí největší zaměstnaneckou zdravotní pojišťovnou v ČR. Tomu musela přizpůsobit organizaci práce, vyměnit průkazy pojištěnců STAZPO, vypořádat oprávněné pohledávky a upravit smluvní vztahy STAZPO v souladu s vlastní politikou. Ve stejném roce OZP intenzivně zvyšuje produktivitu práce a tento ukazatel pokládá do budoucna za jeden z klíčových. Úspory provozních nákladů totiž nepředstavují zisk pojišťovny, ale zdroje ke zkvalitnění služeb pro pojištěnce a smluvní partnery.

**2001** – OZP rozšiřuje síť zastoupení formou expozitur do všech krajských měst a optimálně tak přizpůsobuje organizační strukturu novému uspořádání státní správy. Provoz zahajuje nově zřízené Telefonní informační centrum. OZP kompletuje a rozšiřuje program komplexní zdravotní preventivní péče s cílem zvýšení jeho účinnosti



Výběr pojistného v letech 1993–2007

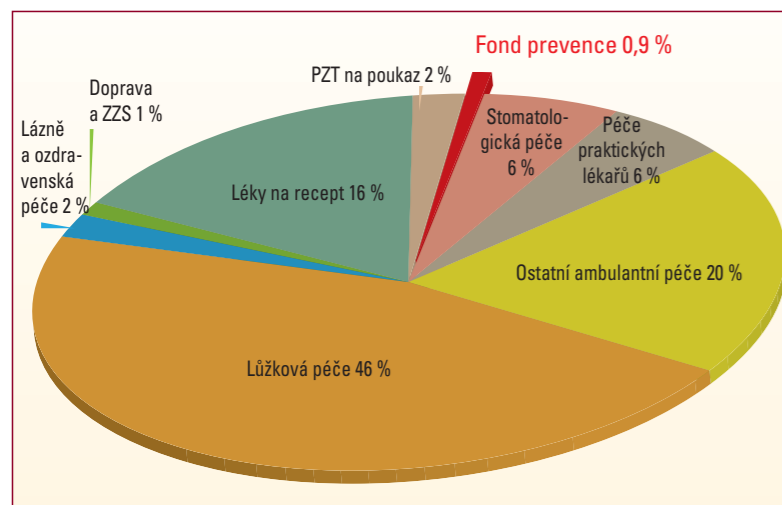
nosti a zlepšení zdravotního stavu svých klientů formou edukace zdravotní péče a příspěvků z fondu prevence. Zároveň OZP startuje zcela nové a unikátní programy podpory zdravého životního stylu a ve prospěch svých pojištěnců uzavírá dohody o spolupráci s organizacemi, které pohybové a rekreační aktivity tradičně organizují. Těmito postupy se OZP do dneška výrazně odlišuje od všech zdravotních pojišťoven v ČR.

**2002** – život v ČR výrazně poznamenaly povodně a stotletá voda se nevyhnula ani OZP. Prostory v Tusarově ulici byly částečně zatopeny, byla přerušena dodávka elektrické energie a pojišťovna musela tuto krizovou situaci řešit. V této chvíli se paradoxně hodilo, že byly připravovány nové prostory v rekonstruovaném objektu, který dříve využívala zdravotní pojišťovna STAZPO. Stěhování se tak

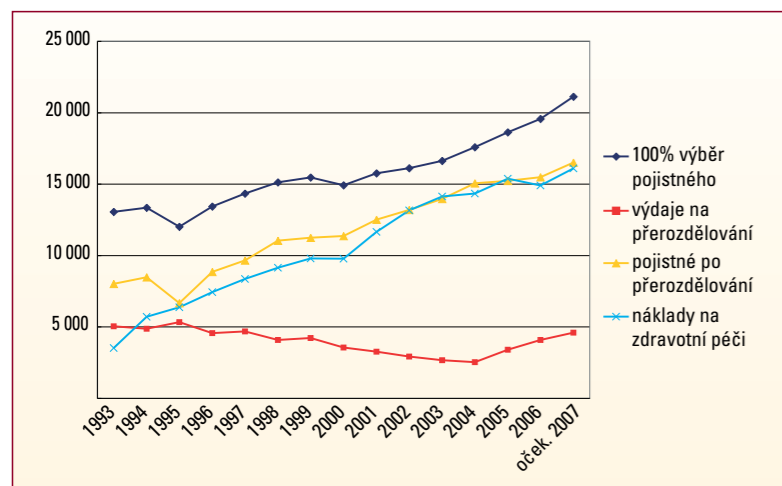


muselo urychlit a za pochodu nastartovat provoz v nových podmínkách. Chod pojišťovny nebyl přerušeno. Během roku byla posílena organizační struktura pojišťovny, stávající expozitury byly transformovány do úrovně poboček. V listopadu zahájilo činnost Klientské centrum – přepážkové pracoviště v pasáži České národní banky Na Příkopě 24, Praha 1. OZP tak má pro své pojištěnce k dispozici v Praze celkem tři kontaktní místa (v Tusarově ul. č. 36, Praha 7, v Roškotově ul. č. 1225/1, Praha 4 a v pasáži ČNB Na Příkopě č. 24, Praha 1) v lokalitách, které umožňují dobrou dostupnost pro občany Prahy – klienty i zájemce o pojištění u OZP.

**2003** – OZP zápisem v obchodním rejstříku mění své sídlo a po letech působení v Tusarově ulici a v dalších dislokovaných pražských pracovištích pojišťovny se všichni zaměstnanci ředitelství OZP setkávají na adrese Roškotova 1225/1, Praha 4. Od 1. 1. 2003 nabízí OZP



Náklady na zdravotní péči v roce 2007



Přepočty nákladů, výdajů a přerozdělování na jednoho pojištěnce

svým klientům možnost výhodného cestovního pojištění prostřednictvím vlastní dceřiné společnosti Vitalitas pojišťovny, a.s.

2004 – Počet pojištěnců prolomil hranici 600 tisíc klientů. Na základě dlouhodobě realizovaných organizačních opatření je připravena OZP k auditu tak, že po jeho provedení Certifikační výbor vysta-

tuje certifikát prokazující shodu s ČSN EN ISO 9001:2001. Poprvé ve své historii je OZP zařazena v prestižní soutěži Czech Top 100 mezi oceněné organizace.

2005 – OZP vstupuje do prvního náběhového roku změny systému přerozdělování pojistného. Pro ekonomiku pojišťovny to znamená uvolnit do systému veřejného zdravotního pojištění dostupné zdroje – jinými slovy odvést část z vybraného pojistného ve prospěch klientů některých ztrátových zdravotních pojišťoven, zejména VZP. Přitom výdaje na zdravotní péči jsou smluvně dlouhodobě nastaveny na původně plánované příjmy. OZP plní úkoly uložené státem a zároveň se jí daří beze zbytku a včas hradit zdravotní péči za své klienty a postupně i obohacovat nabídku zdravotní prevence a dalších služeb pro klienty.

2006 – celé zdravotnictví stojí na křižovatce. Principy nastavenými v systému přerozdělování plateb pojistného došlo vlastně k narušení zásad konkurence na trhu zdravotního pojištění. V případě OZP dochází k naplnění známého „každý dobrý skutek musí být po zásluze potrestán“. Za své bere strategie budování kvalitního pojistného kmene a vytváření rezerv. Během celého roku dochází k těžko předvídatelným legislativním úpravám, což vytváří tlak zejména na pracovníky pojišťovny. Z vybraného pojistného OZP odvádí ve prospěch VZP více než dvě miliardy korun. Ukazuje se prozíravost dlouhodobě vysoce efektivního hospodaření pojišťovny, vč. vytváření rezerv. Pojištěnci OZP tuto situaci nepocítují a je jim nadále poskytována kvalitní péče. Pojišťovna končí rok úspěšně – bez doplatků či dluhů.

2007 – dochází k další významné změně. V únoru proběhly volby do Správní a Dozorčí rady OZP. Ke dni 20. 9. 2007 nahradil Ing. Ivo Foltýn, MBA, ve funkci předsedy správní rady Ing. Přemysla Gistra. V říjnu za provozu proběhla výměna centrálních počítačů, které výrazně zvyšují výpočetní výkon informačního systému OZP a umožňují jeho další rozvoj.

A aktuální zpráva nakonec – v době redakční uzávěrky tohoto časopisu OZP dokončila audit pro opakovanou certifikaci systému managementu jakosti podle normy ISO 9001:2001 na další 3 roky.

Ing. Jaroslav Procházka

# Štíhlé Vánoce s dárky od OZP!



Vážíme si Vás!  
Zdravý životní styl i v roce 2008  
OZP ZDRAVOTNÍ POJIŠŤOVNA I PRO VÁS

Milí přátelé, vážení pojištěnci OZP,

blíží se čas vánočních svátků a s nimi mnoho starostí, ale především radostí. A jednou z největších je radost z obdrženého dárku stejně jako z obdarování svých blízkých. Připravili jsme pro vás nabídku dáreků tematicky souvisejících s časem vánočním, tedy dobou, kterou si chceme užít nejen po stránce duchovní, ale i gurmánské. Naše dárky, tj. osobní

váha s měřením tuku a vody v organizmu, kalendářik OZP s Body Mass Indexem neboli **O**pravdovým **Z**rcadlem **P**ostavy či odborné publikace s návodem, jak být zdravější, vám mohou být vítanými pomocníky k udržení vaší kondice i v období Vánoc. Udělte radost někomu, na kom vám opravdu záleží, a zároveň i sobě!

**A jak tyto dárky získat? Jednoduše!**

Předpokládáme, že vy jako členové velké rodiny pojištěnců OZP oceňujete programy prevence a podpory zdravého životního stylu, a tím pádem jste těmi nejlepšími „vyslanci“ vaší zdravotní pojiš-

ťovny mezi svými blízkými, přáteli i kolegy. Pokud jim doporučíte, aby se přihlásili k OZP nejpozději do 31. 12. 2007, potom stačí, abyste vyplnili dárkový kupon, kde uvedete své jméno a adresu a tento kupon předáte tomu, koho chcete obdarovat. Ten potom odevzdá tento kupon v některém z kontaktních míst OZP (viz strana 24) a zároveň zde vyplní přihlášku.

**Dárkem pro vás je bonus ve výši 500 Kč, který můžete využít podle vlastní volby na příspěvky uvedené na straně 14, tj. stejně jako účastníci Kreditního programu OZP.**

**A co nový pojištěnec OZP?**

Ten získá osobní váhu podle obrázku či obdobně hodnotný dárek, bonus 450 Kč využitelný v rámci Kreditního programu OZP a kalendářik BMI OZP 2008.

**Krásné prožití vánočních svátků bez obav z přebytečných kil vám přeje vaše OZP.**

**Co je to BMI?**

Body Mass Index je ukazatel tělesné hmotnosti, který umožňuje určit, zda máme nadváhu, podváhu, či zda jsme v ideální kondici. Měření a průběžné sledování je jednoduché, a proto jsme pro vás připravili kalendářik BMI v kapsní podobě, abyste si kdykoli a kdekoli mohli zkontrolovat svou váhu.



OZP

## OBEZITA – HROZBA 21. STOLETÍ

Nedostatek pohybu a nadbytečný příjem potravin, které provázejí náš život, vedou k nadváze a obezitě.

OZP pro vás připravila nejrůznější sportovní aktivity, s jejichž pomocí přispějete ke zlepšení zdravotního stavu a svého životního

stylu, neboť nadváha i nedostatek pohybu jsou jednou z příčin vzniku mnoha vážných onemocnění.

PROTO využijte programy OZP (viz str. 12).

- SPORTUJTE S OZP
- PLAVEJTE S OZP
- KLUB ZDRAVÍ OZP

## Naši nejvýznamnější plátcí pojistného z řad zaměstnavatelů



## Dárkový kupon

Jméno a příjmení .....

Adresa .....

Doporučuji OZP jako nejlepší zdravotní pojišťovnu, prohlašuji, že jsem jejím pojištěncem

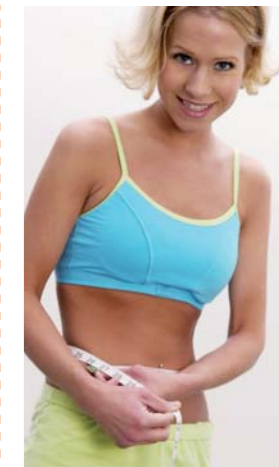
a dárek věnuji .....

Jméno a příjmení

Datum ..... Podpis .....

**Nezapomeňte: Vánoční akce na našich pobočkách končí 31. prosince 2007!**

Podrobná pravidla akce naleznete na [www.ozp.cz](http://www.ozp.cz) a na všech přepážkových pracovištích OZP.



# Po turistických značkách



V přetechizované současnosti si stále více lidí uvědomuje význam pohybu pro zdravotní prevenci. Pojištěnci OZP mohou využívat jedinečnou spolupráci OZP s Klubem českých turistů.

### Klub zdraví OZP v roce 2008

Stejně jako v minulosti i pro rok 2008 plánujeme úzkou spolupráci OZP a KČT. Protože nabídka pro rok 2008 je skutečně velmi široká, připravili jsme pro zájemce přehled pod názvem „Průvodce rozšířenou zdravotně preventivní péčí a službami s ní souvisejícími, poskytovanými OZP účastníkům programu Klub zdraví OZP v roce 2008“.

### Kde najít podrobné informace o programu Klubu zdraví OZP?

Detailní rozsah, výše a kritéria poskytovaných slev a účastnické výhody v rámci KZOZP jsou průběžně zveřejňovány v časopise BONUS info, na [www.ozp.cz](http://www.ozp.cz) či na [www.klubturistu.cz](http://www.klubturistu.cz).

O termínech turistických akcí se informujte na kontaktních místech OZP nebo na [www.ozp.cz](http://www.ozp.cz).

Těšíme se na setkání s vámi na některé ze společných turistických akcí OZP a KČT.

OZP

Tato spolupráce se datuje od roku 2001 a vyšla z logického spojení mezi jednou z nejstarších institucí, která se věnuje turistice a pohybovým aktivitám v ČR, a zdravotní pojišťovnou, která klade vysoký důraz na prevenci a péči o zdraví svých klientů. Slovo dalo slovo, a tak vzniklo oboustranně prospěšné partnerství při uskutečňování programu Sportujte s OZP s cílem dlouhodobé podpory jak pojištěnců OZP – členů Klubu českých turistů (KČT), kteří se aktivně účastní turistických akcí, tak i odborů KČT, které organizačně zajišťují sportovní a volnočasové aktivity.

### Ohlédnutí za spoluprací OZP a KČT

Sedmiletá spolupráce už dává dost prostoru k bilancování, zda je úspěšná a přináší konkrétní výsledky. Pozitiva jednoznačně potvrzuje např. stovka turistických akcí v Praze i dalších regionech ČR, na kterých zástupci OZP poskytují bezplatně zdravotně preventivní služby všem jejich účastníkům (měření krevního tlaku a tělesného tuku), pojištěncům OZP pak navíc vitamínové přípravky. Oboustranně přínosná je rovněž spoluúčast OZP ve vydávání kalendářů turistických akcí na příslušný rok (ústřední i regionální) a také v činnosti Turistického infocentra KČT v Praze. Jsme přesvědčeni, že prostřednictvím Turistického infocentra se výrazně rozšířil rozsah informací poskytovaných o akcích, programech i dalších aktivitách OZP a KČT jak pro turistickou, tak i širší veřejnost.

### Klub zdraví OZP

V roce 2004 se OZP a KČT zapojily do programu Klub zdraví OZP (KZOZP) jako „nadstavby“ programu Sportujte s OZP. Tato novinka si velice rychle získala mezi turisty oblibu. Svědčí o tom každoročně se zvyšující počet jak individuálních účastníků KZOZP, tak i odborů KČT, se kterými OZP při zabezpečování jeho aktivit a činnosti spolupracuje. Ostatně čísla o tom hovoří přesvědčivě: k 1. 9. 2007 bylo v KZOZP registrováno již 1 609 jednotlivých členů a 90 odborů KČT. Obdobně jako u programu Sportujte s OZP je prioritou programu KZOZP propagace a podpora pohybových aktivit jako významné součásti zdravého životního stylu a preventivní péče o zdraví. Se záměrem zvýšit motivaci členů KČT – účastníků KZOZP k aktivnější účasti na akcích připravuje OZP ve spolupráci s KČT každoročně řadu nadstandardních výhod ve formě příspěvků, slev nebo bonusů.



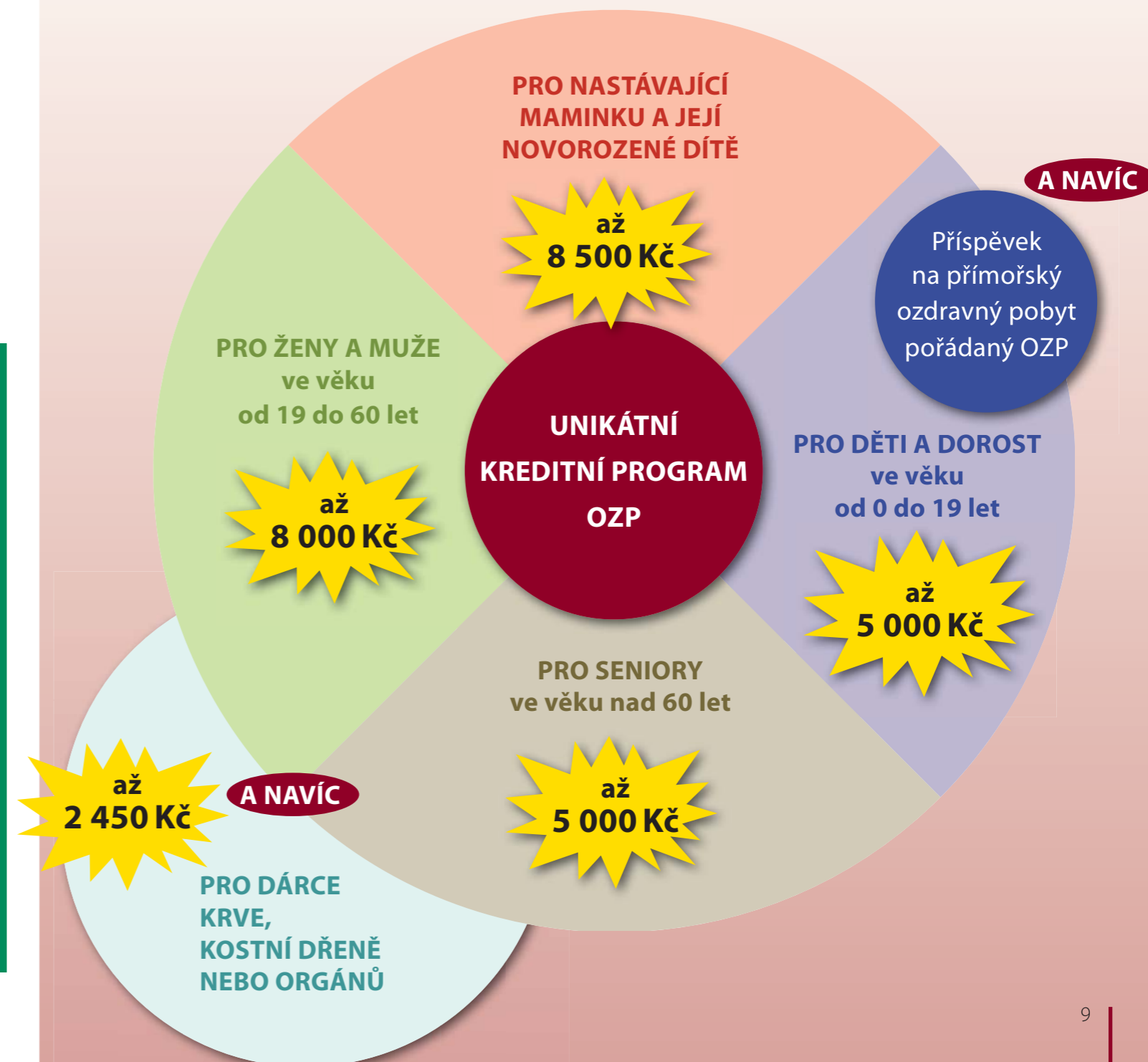
# MIMOŘÁDNÉ VÝHODY V ROCE 2008

Zdravé menu podle vaší volby

Jste nastávající maminkou? Jste matkou nezletilého dítěte? Jste dítě či dorostenec?

Jste žena či muž v produktivním věku? Jste senior?

Máme pro vás zajímavou nabídku rozšířené zdravotní péče!



## BONUS 2008 PRO NASTÁVAJÍCÍ MAMINKU A JEJÍ NOVOROZENÉ DÍTĚ

až  
8 500 Kč

**Jste nastávající maminkou?  
Narodilo se vám miminko?**

**V takovém případě máme pro vás připraven PRÍSPĚVEK VE VÝŠI 1 200 Kč, který můžete využít například na:**

- odborně vedený kurz pro těhotné, včetně plavání
- úhradu nákladů v nemocnici v souvislosti s porodem
- vitamínové preparáty a léky nehrazené z veřejného zdravotního pojištění
- pomůcky pro kojící maminky apod.

**a navíc pro vaše NOVOROZENÉ DÍTĚ PRÍSPĚVEK VE VÝŠI 500 Kč, který můžete využít na:**

- léčebné přípravky a potravinové doplňky zakoupené v lékárně (vitaminy, dětská výživa, mléko, odsavačky hlenu atd.)
- odborně vedený kurz plavání dětí ve věku od 0 do 3 let

- pomůcky, prostředky či aktivity nehrazené z veřejného zdravotního pojištění (autoseadačky, ochranné bezpečnostní pomůcky apod.)

**Důležité upozornění pro vás! Oba příspěvky lze sloučit a čerpat tak najednou 1 700 Kč.**

## A PRO VAŠE MIMINKO NAVÍC

**PRÍSPĚVEK 1 000 Kč v rámci OČKOVACÍHO PROGRAMU PRO DĚTI A MLADISTVÉ OD 0 DO 19 LET\***

na očkování nehrazená z veřejného zdravotního pojištění a doporučená ošetřujícím lékařem (např. proti pneumokoku, proti střevním infekcím způsobeným rotaviry a proti meningokoku typu C).

*\*O vhodnosti rozšíření pravidelného očkování o další vakcíny je nezbytné poradit se s praktickým lékařem pro děti a dospělé.*

**DĚTSKÉ ÚRAZOVÉ POJIŠTĚNÍ DO 1 ROKU VĚKU DÍTĚTE ZDARMA**

Plné pojistné ve výši 600 Kč uhradí za vás OZP.

**A DÁLE ZDARMA PRO NOVOROZENCE POJIŠTĚNÍ LÉČEBNÝCH VÝLOH při cestách po Evropě**

**PRO MAMINKU výhodné POJIŠTĚNÍ LÉČEBNÝCH VÝLOH při cestách po Evropě s jednorázovou 25% slevou**

## NAVÍC

**využijte i široké nabídky preventivních programů (nabídka viz str. 12 a 13)**

## A ZÁROVEŇ

**jestli v roce 2008 zařazena do KREDITNÍHO PROGRAMU OZP, uplatněte svůj kredit ve výši 500 Kč na další širokou nabídku programů (bližší informace na str.14)**

## BONUS 2008 PRO ŽENY A MUŽE ve věku od 19 do 60 let

až  
8 000 Kč

**Jste mladí či v produktivním věku a se závažnými nemocemi se setkáváte jen v televizi?**

**Máte však pocit, že byste přeci jen měli dbát na prevenci závažných nemocí?**

Tak přesně pro vás jsme připravili celou řadu preventivních programů. Stačí si jen uvědomit důležitost prevence a domluvit si vyšetření. (Bližší informace hledejte na str. 13):

- Prevence pigmentových nádorových změn kůže
- Prevence karcinomu tlustého střeva a konečníku
- Včasný záchyt karcinomu prostaty
- Preventivní vyšetření prsů
- Prevence nádorů krku – rakoviny hrtanu
- Prevence rakoviny děložního čípku
- Prevence kardiovaskulárních onemocnění
- Prevence osteoporózy

## A DÁLE

**Jste nastávající maminkou – pak právě pro vás máme k dispozici PRÍSPĚVEK ve výši 1 200 Kč PRO NASTÁVAJÍCÍ MAMINKU (viz samostatný Bonus 2008 pro nastávající maminku a její novorozené dítě)**

## A JEŠTĚ PAK

**Zkuste další možnosti prevence (nabídka viz str. 12)**

## A NAVÍC

**Výhodné POJIŠTĚNÍ LÉČEBNÝCH VÝLOH PŘI CESTÁCH PO EVROPĚ s jednorázovou 25% slevou.**

## A ZÁROVEŇ

**Jste-li v roce 2008 zařazena do KREDITNÍHO PROGRAMU OZP, uplatněte svůj kredit ve výši 500 Kč na další širokou nabídku programů (bližší informace na str.14)**

**PRÍSPĚVEK PRO VŠECHNY ONKOLOGICKY NEMOCNÉ**

**PRÍSPĚVEK až 1 000 Kč pro ženy a muže na paruku**

**PRÍSPĚVEK až 2 000 Kč pro ženy na prsní epitézu**

## BONUS 2008 PRO DÁRCE KRVE, DÁRCE KOSTNÍ DŘENĚ NEBO ORGÁNŮ

až  
2 450 Kč

**A jste také dárce krve? Kostní dřeně? Nebo snad orgánů?**

**Obdrželi jste v roce 2008 novou medaili prof. MUDr. J. Janského nebo Zlatý kříž I., II. či III. stupně?**

Především nám dovoluďte vyjádřit vám hluboký obdiv a dík za váš lidský přístup! Odměnou za vaši ochotu pomáhat druhým máme pro vás připraven:

**PRO NOSITELE NOVÉ MEDAILE v roce 2008 PRÍSPĚVEK 2 000 Kč**

**PRO DÁRCE KOSTNÍ DŘENĚ NEBO ORGÁNŮ PRÍSPĚVEK 2 000 Kč**

## NEBO

**PRO DÁRCE KRVE S MINIMÁLNĚ 3 ODBĚRY v roce 2008 PRÍSPĚVEK 450 Kč**

## A NAVÍC

**ZDARMA po odběru krve 4x ROČNĚ VITAMINOVÉ PREPARÁTY**

## BONUS 2008 PRO DĚTI A DOROST ve věku od 0 do 19 let

až  
5 000 Kč

A v případě přímořského ozdravného pobytu organizovaného OZP až 12 000 Kč na dítě navíc.

**Máte doma předškoláka, dítě školou povinné nebo již mladého muže či dívku?**

Pozorně si tedy přečtěte následující nabídku OZP! Jaké mimořádné výhody můžete pro své dítě získat:

**V rámci OČKOVACÍHO PROGRAMU PRO DĚTI A MLADISTVÉ VE VĚKU OD 0 DO 19 LET**

**PRÍSPĚVEK 1 000 Kč na očkování:**

- proti klíšťové encefalitidě, meningokoku typu C, hepatitidě A i B, pneumokoku, proti střevním infekcím způsobeným rotaviry, chřipce
- a celou řadu dalších očkování nehrazených z veřejného zdravotního pojištění

*\*O vhodnosti rozšíření pravidelného očkování o další vakcíny je nezbytné poradit se s praktickým lékařem pro děti a dospělé.*

## NEBO

**PRÍSPĚVEK 1 500 Kč pro dívky ve věku od 12 do 15 let na očkování proti papilomaviru**

## NAVÍC PAK NOVĚ

**V rámci „PROGRAMU DĚTI PLUS“ PRÍSPĚVEK 500 Kč, který můžete využít na jeden z dále nabízených programů:**

- OZDRAVNÝ POBYT PŘEDŠKOLÁKŮ z oblastí s ekologickou zátěží organizovaný mateřskou školou (od 3 do 7 let věku)
- stomatologickou prevenci v rámci programu „PÉČE O ZUBY NAŠICH DĚTÍ“ ve věku od 6 do 19 let
- pečetění fisur jako prevenci vzniku zubního kazu pro právě prožité první a druhé stálé stoličky



- materiál pro fixní (pevná) rovnátka
- úhradu doplatků za snímací rovnátka
- nákup pomůcek pro dentální hygienu

- skloinomerní zubní výplně, tj. výplně uvolňující fluoridové ionty, vhodné pro děti se zvýšenou kazivostí zubů
- individuální ústní chrániče pro prevenci úrazů zubů u sportovců
- POBYT V SOLNÉ JESKYNI (od 3 do 19 let věku)
- KONTAKTNÍ ČOČKY (od 15 do 19 let věku)
- LÉČEBNÝ TĚLOCVIK v odborně vedených kurzech (od 7 do 15 let věku)
- organizované PLAVECKÉ KURZY PRO DĚTI (od 3 do 7 let věku)
- pomůcky, prostředky či aktivity nehrazené z veřejného zdravotního pojištění (autoseadačky, cykloseadačky, ochranné bezpečnostní pomůcky) – od 1 do 19 let

## A NAVÍC

**PRÍSPĚVEK AŽ 12 000 Kč na PŘÍMOŘSKÝ OZDRAVNÝ POBYT organizovaný OZP (bližší informace o programu viz str.15)**

## A DÁLE PAK

**ZDARMA POJIŠTĚNÍ LÉČEBNÝCH VÝLOH při cestách po Evropě do věku 21 let**

## A NAVÍC

**Za vaše dítě uhradíme náklady spojené s čerpáním preventivních programů OZP (nabídka viz str. 12 a 13)**

## A ZÁROVEŇ

**Je-li vaše dítě v roce 2008 zařazeno do KREDITNÍHO PROGRAMU OZP, využijte jeho kredit ve výši 500 Kč na další širokou nabídku programů (bližší informace na str.14)**

## BONUS 2008 PRO SENIORY ve věku nad 60 let

až  
5 000 Kč

**Jste věkem zkušená žena či muž?**

**I na vás myslí vaše zdravotní pojišťovna!**

**V rámci „PROGRAMU 60PLUS“ tak máte možnost využít PRÍSPĚVKU 500 Kč na dále nabízené programy:**

- „60PLUS – VITAMINY“ na vitaminové preparáty zakoupené v lékárně

- „60PLUS – PÉČE O ZRAK“ na optické pomůcky ke korekci očních vad zakoupené v prodejních optikách, s výjimkou brýlových obrub
- „60PLUS – OČKOVÁNÍ“ na očkování proti chřipce, klíšťové encefalitidě a další očkování doporučené ošetřujícím lékařem
- POBYT V SOLNÉ JESKYNI

## A NAVÍC PAK

**Využijte i široké nabídky preventivních programů (nabídka viz str. 12 a 13)**

## A DÁLE

**Výhodné POJIŠTĚNÍ LÉČEBNÝCH VÝLOH PŘI CESTÁCH PO EVROPĚ s jednorázovou 25% slevou**

## A ZÁROVEŇ

**Jste-li v roce 2008 zařazen/a do KREDITNÍHO PROGRAMU OZP, uplatněte svůj kredit ve výši 500 Kč na další širokou nabídku programů (bližší informace na str.14)**



## KREDITNÍ PROGRAM OZP v roce 2008

**Pro pojištěnce, kteří v období od 1. 10. 2006 do 30. 9. 2007 čerpali nízké náklady na zdravotní péči a umožnili tak OZP v rámci solidarity hradit péči více nemocným klientům, jsme pro rok 2008 připravili KREDITNÍ PROGRAM OZP**

Klienti splňující podmínky pro zařazení do Kreditního programu OZP obdrží v průběhu roku 2008 formulář „Žádost o příspěvek z Fondu prevence za rok 2008“, prostřednictvím kterého mají možnost podle vlastního uvážení čerpat svůj **KREDIT VE VÝŠI 500 Kč** na připravené programy jako např.:

- Příspěvek na komplexní preventivní vyšetření nebo cílené preventivní vyšetření hrazené v hotovosti ve zdravotnickém zařízení, včetně zdravotní prohlídky před studiem v zahraničí či sportovní prohlídky
- Příspěvek na léky, léčebné přípravky a potravinové doplňky zakoupené v lékárně a mající prokazatelně preventivní charakter
- Příspěvek na zdravotní pomůcky a prostředky zdravotnické techniky zakou-

pené v prodejnách zdravotnických potřeb a mající prokazatelně preventivní charakter

- Příspěvek pro nastávající maminky (např. na vitaminové preparáty, tělocvik, včetně plavání, či na úhradu nákladů v nemocnici v souvislosti s porodem)
- Příspěvek na plavání dětí ve věku do 3 let v doprovodu rodičů
- Příspěvek na dioptrické kontaktní čočky a optické pomůcky na korekci očních vad zakoupené v prodejnách optiky, s výjimkou brýlových obrub
- Příspěvek na pevná rovnátka a stomatologické výrobky pro děti do 19 let
- Příspěvek na školní ozdravné pobyty dětí a mládeže
- Příspěvek dárcům krve, dárcům kostní dřeně nebo orgánů na rekondiční pobyty v lázeňských zařízeních v ČR a v SR
- Příspěvek na zjištění krevní skupiny a Rh faktoru
- Příspěvek na oční laserové refrakční zákroky
- Příspěvek na očkování nehrazená z veřejného zdravotního pojištění, doporučená ošetřujícím lékařem (např. proti infekční

hepatitidě, klíšťové encefalitidě, meningokokku, pneumokokku, chřipce, příušnicím, planým neštovicím, papilomaviru, rotavirem či očkování hexavakcínou)

- Příspěvek na prostředky k odvykání kouření
- Příspěvek na léky nebo potravinové doplňky snižující nadváhu
- Příspěvek na pravidelné rekondiční a rehabilitační pohybové aktivity ve zdravotnických zařízeních, lázeňských zařízeních a zařízeních s odborným zdravotnickým dohledem v ČR (např. léčebný tělocvik, rehabilitační péče, fyzioterapeutické procedury apod.)
- Příspěvek na jiné pomůcky, prostředky či aktivity nehrazené z veřejného zdravotního pojištění, mající prokazatelně preventivní účinek (jako např. cyklistické, bruslařské a lyžařské přilby, autosedačky, chrániče na in-linové bruslení, plavání, saunování či pobyt v solné jeskyni apod.)
- Příspěvek na úrazové pojištění dětí od jednoho roku věku sjednané u Vitalitas pojišťovny, a.s.

MUDr. Taňa Breyšová

OZP pro vás připravila bohatou paletu čerpání příspěvků z Fondu prevence v rámci programů BONUS 2008.

Každý program má svá pravidla čerpání.

Pro bližší informace se obraťte na:

- infolinku OZP 261 105 555
- kontaktní místa OZP (viz str. 24)
- [www.ozp.cz/pro-klienty/zdravotni-programy](http://www.ozp.cz/pro-klienty/zdravotni-programy), kde při zadání vašeho věku a pohlaví získáte přesnější informace o jednotlivých produktech a programech OZP v roce 2008



Webové stránky OZP v novém!

OZP si vyhraňuje právo na změnu výše uvedených zdravotně preventivních programů.

# Ozdravné pobyty v roce 2008

Na dětské ozdravné pobyty u Jadranu, organizované OZP, přispíváme až **12 000 Kč**.

Ozdravné pobyty v zahraničí jsou určeny dětem ve věku od 7 do 15 let, které trpí alergickými onemocněními, různými formami ekzémů, častými onemocněními horních a dolních cest dýchacích na podkladě snížené imunity či onemocněním pohybového aparátu.

### Kam se vydáme?

K moři na ostrov Dugi Otok v Chorvatsku. Vzhledem k výborným klimatickým podmínkám je toto pobytové místo vhodné pro ozdravné pobyty dětí uvedené věkové kategorie. V areálu je k dispozici vlastní pláž, hřiště na volejbal a fotbal, stolní tenis, minigolf, ruské kuželky, společenská místnost s televizí. Pro děti je připraven po celou dobu pobytu bohatý zdravotně rehabilitační, ale i zajímavý kulturní a sportovní program.



<b>Délka pobytu</b>	3 týdny
<b>Věková kategorie</b>	7–15 let (7leté děti musí mít ukončenou 1. třídu ZŠ)
<b>Organizace zajištění</b>	OZP ve spolupráci s NZZ KOVO-TOUR PLUS, s.r.o., Ostrava
<b>Doprava</b>	autobusy (nástup: Praha, Ostrava, Brno, Olomouc, České Budějovice) + lodní trajekt na ostrov
<b>Ubytování</b>	hotel LUKA, třílůžkové pokoje s vlastní koupelnou a WC
<b>Stravování</b>	plná penze s odpolední svačinou, plnohodnotný pitný režim
<b>Cena zahrnuje</b>	ubytování, stravování, dopravu, pojištění, 2 celodenní výlety, náklady spojené s pedagogickým a zdravotnickým doprovodem

Termíny	Spoluúčast rodičů
20. 05. – 12. 06. 2008*	9 500
10. 06. – 03. 07. 2008	10 900
01. 07. – 24. 07. 2008	12 400
22. 07. – 14. 08. 2008	11 700
12. 08. – 04. 09. 2008	10 700
* bude uskutečněn v případě zájmu rodičů	

Slevy z částky „Spoluúčast rodičů“	
Dítě pojištěné u OZP nejpozději k 1. 1. 2006	10%
Oba zákonní zástupci (příp. samoživitel/ka, doloženo fotokopii úředního dokladu), pojištěni u OZP nejpozději k 1. 1. 2008	10%

Max. sleva 20% jen při splnění obou uvedených podmínek.

### Jak své dítě můžete přihlásit?

Do 31. ledna 2008 zašlete „Návrh na umístění dítěte v ozdravně“, vyplněný registrujícím lékařem pro děti a dorost (formulář by lékař měl mít v ordinaci) spolu s uvedením termínu pobytu na adresu:

OZP, zdravotní programy, Roškotova 1225/1, 140 21 Praha 4

Po schválení zaslání návrhu revizním lékařem OZP je vaše dítě zařazeno do programu ozdravných pobytů. Vámi požadovaný termín respektujeme podle pořadí zaslání přihlášek. Vybraní žadatelé obdrží nejpozději do 15. března 2008 další instrukce a doklady potřebné k absolvování ozdravného pobytu.

MUDr. Taňa Breyšová



# Na cesty do zahraničí s námi bez obav!



## Cestovní pojištění

Exkluzivní nabídka cestovního pojištění pro děti a mládež do 21 let.

Už pět let vám OZP hradí pojištění léčebných výloh v zahraničí!

Všem našim pojištěncům, kterým je méně než 21 let, nabízáme i v roce 2008 úhradu za pojištění léčebných výloh po celé Evropě a zemích ležících okolo Středozemního moře. Tato výjimečná nabídka, kterou dostáváte od OZP ZDARMA, se vztahuje na krátkodobé výjezdy do zahraničí (max. na dobu 30 dnů). Této výhody lze však využívat opakovaně v průběhu celého roku 2008.

OZP si vyhraňuje právo na změnu příspěvku na cestovní pojištění.

### Využíváte-li toto bezplatné pojištění, mějte na paměti!

Před první cestou je nutné na nejbližším kontaktním místě OZP uzavřít roční bezplatnou smlouvu. Při každé další cestě již pouze nahlásíte (přímo na našem kontaktním místě nebo prostřednictvím [www.vitalitas.cz](http://www.vitalitas.cz) či e-mailové adresy [info.cesty@vitalitas.cz](mailto:info.cesty@vitalitas.cz)), na jak dlouho a kam odjízďte. Pokud však nahlášený výjezd nerealizujete, sdělte prosím stejným způsobem jeho storno. Zamezíte tak zbytečnému plýtvání penězi, které mohou být využity na slevy pro další klienty.

**Pozor – novinka:** nyní je možné výjezdy nahlašovat také prostřednictvím mobilního telefonu na <http://wap.vitalitas.cz>.

## Pro dospělé je cestovní pojištění se slevou!

Všem pojištěncům ve věku od 21 let hradíme jedenkrát ročně při turistických cestách po Evropě a zemích okolo Středozemního moře 25procentní slevu na pojištění léčebných výloh sjednané u Vitalitas pojišťovny. Slevu je možné využít pro jednu zahraniční cestu v délce max. do 90 dní.

### Možnost sjednání pojištění mobilním telefonem!

Těsně před odjezdem do zahraničí jste zjistili, že nemáte uzavřené cestovní pojištění? Máte-li mobilní telefon, můžete pomocí WAPu, jehož prostřednictvím už každý novější mobil umí komunikovat, uzavřít pojištění z domova nebo před nástupem cesty na letišti, na nádraží apod. Mobilní telefon vám zobrazí přehledné formuláře a po vyplnění údajů pojistky obdržíte informace pro platbu. Pamatujte však, že pojištění je platné v den, kdy je platba připsána na účet pojistitele. Počítejte proto s určitou časovou rezervou a pojistěte se včas.

## Dětské úrazové pojištění

OZP uhradí vašemu novorozenci pojištění na jeden rok!

OZP se v letošním roce zaměřila na prevenci dětských úrazů novorozenců-pojištěnců OZP. Pro děti narozené v roce 2007 a 2008 nabízíme možnost uzavření dětského úrazového pojištění na 1 rok zdarma u pojišťovny Vitalitas. Pojištění pro první rok života dítěte plně uhradíme a při jeho uzavření neplatíte nic! Produkt obsahuje pojištění pro případ trvalé invalidity s progresivním plněním, pojištění tzv. zvláštní péče a další. Neváhejte a využijte tuto mimořádnou příležitost!

### Jak pojištění sjednat?

- osobně na všech kontaktních místech OZP
- on-line na [www.vitalitas.cz](http://www.vitalitas.cz)
- prostřednictvím odpovědního formuláře, který je součástí zásilky OZP, kterou spolu s kreditem novorozence obdrží každý zákonný zástupce do dvou měsíců po narození dítěte
- prostřednictvím telefonu (při registraci novorozence k OZP)

Po uplynutí prvního roku dostane vaše děťátko od pojišťovny Vitalitas hezký dárek a je pro ně připravena nabídka úrazového pojištění na další rok se zajímavým bonusem za bezeškodní průběh. Neváhejte a využijte této mimořádné nabídky, zařadíte se tak k téměř tisícovce spokojených rodičů, kteří si bezplatně pojistili svá miminka v roce 2007.

Ing. Vladimír Turek

## Poplatky za pobyt v nemocnici vyřeší pojištění Vitalitas

V evropských zemích stále stoupají výdaje na zdravotnictví, a to rychleji, než jaký je ekonomický růst. Z celkového počtu 25 členských zemí Evropské unie ve třinácti zemích musí občané za každý den v nemocnici hradit paušální sazbu stanovenou zákonem. Podle návrhu reformy zdravotnictví v České republice by měl každý pacient od nového roku přispět částkou 60,- Kč za každý den strávený v nemocnici.

Protože většina závažnějších onemocnění či úrazů je spojena s hospitalizací, která může být i dlouhodobějšího charakteru a zároveň může negativně ovlivnit Váš rodinný rozpočet, Vitalitas pojišťovna, a.s. pro Vás připravuje od ledna 2008 nový produkt. Jedná se o pojištění pobytu v nemocnici.

- z tohoto pojištění Vám v případě Vaší hospitalizace z důvodu nemoci nebo úrazu vyplatíme smluvně stanovenou

částku, a to za každý započatý den pobytu v nemocnici

- tuto částku Vám vyplatíme i v případě Vaší hospitalizace v souvislosti s těhotenstvím a porodem, nebo v případě odborného vyšetření v nemocnici, které trvá déle než 24 hodin

- můžete si zvolit ze dvou variant pojištění, a to denní dávku v hodnotě 60,- Kč nebo 200,- Kč za každý den strávený v nemocnici

- tyto finanční prostředky lze využít např. na nákup léků, vitamínů nebo potravinových doplňků, jako příspěvek na nadstandardní pokoj

- pojistit se mohou osoby ve věku od 18 do 55 let, přičemž cena je pro všechny stejná.

Vitalitas pojišťovna, a.s., jako jediná pojišťovna v České republice, nabízí sjednání tohoto pojištění prostřednictvím internetu na [www.vitalitas.cz](http://www.vitalitas.cz).

Vyhodnocení „Letní soutěže Vitalitas pojišťovny a.s. pro děti“

Časopis OZP BONUS INFO 1/07 uveřejnil podmínky letní soutěže pro děti v roce 2007, kterou vyhlásila pojišťovna Vitalitas. Tentokrát se soutěžilo o cestovní DVD přehrávač, MP3 přehrávač a sportovní set s batohem. Porota složená ze zástupců pojišťovny Vitalitas a OZP pak určila jako vítěze:

1. místo Nikola Výborná (11 let)
2. místo Martina Braunová (14 let)
3. místo Sabina Hanušová (11 let)

Vítězům blahopřejeme!



## Unikátní elektronická brožura pro Vás

Vitalitas pojišťovna, a.s. a Alarex-Group společně přinesly na trh unikátní novinku v podobě elektronické brožury pro pojištěnce. Tato brožura zcela nahrazuje papírovou publikaci a to formou aplikace v mobilním telefonu.

Každý pojištěnec si může eBrožuru stáhnout ze stránek Vitalitas pojišťovny a jednoduše nainstalovat do svého mobilního telefonu. Protože eBrožura nepotře-

buje k funkci signál mobilní sítě, je bez problémů použitelná i v zahraničí a za její používání neplatíte ani korunu.

V eBrožurě naleznete informace k mnoha zemím, které jsou častým cílem dovolených nebo služebních cest. Jednoduše vyberete konkrétní zemi, kterou chcete navštívit a můžete si zkontrolovat nejen potřebné doklady k vycestování, očkování, ale také se informovat jaké jsou povolené rychlosti

na místních komunikacích či kolik zaplatíte pokutu, pokud se jimi nebudete řídit. Pro případ nehod a poranění pak naleznete, jak postupovat při řešení dopravní nehody, první pomoci a pro každou zemi důležité kontakty na zastupitelský úřad České republiky, lékaře, hasiče a policii. Za poslední rok využila této chytré aplikace řada pojištěnců, kteří ocenili její praktičnost, připravenost a jednoduchost.

### Mimořádná nabídka!

Využijte naši mimořádné nabídky a sjednejte si pojištění pobytu v nemocnici s denní dávkou v hodnotě 60,- Kč za zvýhodněné roční pojistné 300,- Kč. Stačí vyplnit odpovědní lístek a odeslat na uvedenou adresu do 30.4.2008 a my pro Vás zařídíme ostatní, jako je zaslání pojistné smlouvy, pojistných podmínek a způsobu úhrady pojistného

### Odpovědní lístek

Tímto žádám o sjednání pojistné smlouvy na pojištění pobytu v nemocnici s denní dávkou 60,- Kč

Jméno a příjmení: ..... Rodné číslo: .....

Trvalé bydliště: .....

Korespondenční adresa: .....  
(pokud je odlišná od trvalého pobytu)

Souhlasím s tím, aby mé osobní údaje a údaje o mém zdravotním stavu byly zpracovávány pojistitelem a jeho smluvními zpracovateli splňujícími podmínky zák. č. 101/2000 Sb. pro účely pojišťovací činnosti a dalších činností vymezených zák. č. 363/1999 Sb. o pojišťovnictví, a to po dobu nezbytně nutnou k zajištění práv a povinností plynoucích ze závazkového právního vztahu a dále po dobu vyplývající z obecně závazných právních předpisů.

V ..... dne: ..... Podpis: .....

Vyplněný odpovědní lístek zašlete na adresu pracoviště: Vitalitas pojišťovna, a.s., Roškotova 1225/1, 140 00 Praha 4

# Chceme, aby Praha byla **zdravé město**

PRAHA  
PRAHA  
PRAHA  
PRAHA



**To říká náš host, primátor hlavního města Prahy, MUDr. Pavel Bém. Ví, o čem mluví, protože právě hlavní město patří mezi ta místa v naší zemi, kde život není snadný.**

**Naše zdravotní pojišťovna má jako svoji hlavní filozofii, vedle zákonem daných povinností o zdraví občanů, snahu vytvářet pro své klienty programy, které jsou prevencí nemocí a umožňují lepší a zdravější život. Je proto pochopitelné, že nás zajímaly plány a především nejbližší kroky, které připravuje pražská radnice, pokud jde o zlepšení životního prostředí jeho obyvatel i návštěvníků. Primátor Pavel Bém k tomu říká:**

„Jdeme stejnou cestou. Naším cílem je vytvářet v Praze takové životní podmínky, které co nejvíce umožní předcházet zdravotním problémům. V programovém prohlášení města má proto velký prostor zlepšení životního prostředí – základním stavebním kamenem je

chystaný projekt tzv. zeleného pásu, který obepne Prahu. Nezapomínáme samozřejmě na sport – nemalé finanční prostředky investujeme právě do rozvoje sportovišť a relaxačních míst, která mohou Pražané využívat ve volném čase. Nové cyklostezky a cyklotrasy rostou jako houby po dešti, formou grantů podporujeme sportovní oddíly či jednotlivé sportovní akce. A určitě s tím také souvisí výstavba obchvatů a odlehčení dopravy z centra města, čímž se výrazně zlepší ekologické podmínky.“

**V Praze je velký počet specializovaných zdravotnických zařízení a fakultních nemocnic. Současně je v Praze hlavně proto zdravotní péče v průměru dražší. Pojistné, které se v Praze, ale i jiných velkých městech vybere, se 100% přerozděluje pro celou ČR, ale zvýšené náklady zůstávají v regionu.**

„Máte bohužel pravdu. Navíc, i když je Praha nejvíce zalidněný region, nezůstávají v ní všechny vynaložené finance. Je nutné si totiž uvědomit, že fakultní nemocnice zajišťují péči i mimopražským pacientům, a také cizincům.“

**Půjdeme v Praze cestou výrazné redukce zdravotnických zařízení, nebo budeme hledat i řešení, jak část vysokého výběru pojistného pro region ponechat? Jaký je váš názor?**

„Současné přerozdělování daní i příjmů ze sociálního a zdravotního pojištění naprosto nezohledňuje regiony, kde ekonomické benefity, nestydím se říci bohatství, naší země vznikají. V tomto smyslu Praha na přerozdělovací procesy doplácí nejvíce ze všech. To je důvod, proč usilují o změnu tohoto systému. V Praze se dlouhodobě řeší problém vysokého počtu specializovaných zařízení a fakultních nemocnic. Tato otázka historicky navazuje na soustředění pregraduálního i postgraduálního vzdělávání v hlavním městě. Fakultní nemocnice zřizuje ministerstvo zdravotnictví; otázka případné redukce těchto kapacit tedy bude hlavně předmětem rozhodování ministerstva. Hlavní město si však vždy udrží podstatně vyšší koncentraci, a doufám, že i standard, zdravotní péče. Také proto v současné době probíhají počáteční jednání o zřízení 1. municipální nemocnice, která Praze zjevně chybí. Nemělo by se jednat o vznik nového zařízení, ale spíše o převzetí některé ze stávajících nemocnic, nejpravděpodobněji FN Na Bulovce.“

**Důsledkem reformy zdravotnictví bude i širší nabídka zdravotní péče s různě vysokou finanční spoluúčastí občana. Připravují se na to pojišťovny i zdravotnická zařízení. Bude to však příležitost i pro zaměstnavatele. Neměli bychom daňově zvýhodnit ty zaměstnavatele, kteří rozšíří nabídku zdravotní péče pro své zaměstnance? Vždyť zdravotní péče si nezaslouží méně pozornosti než stravenky nebo příspěvky na dovolenou.**

„Určitě. Už dnes existují u řady zaměstnavatelů tzv. speciální zdravotní programy, kam patří třeba pravidelné prohlídky. Nejde přitom jen o špičku ledovce, tedy vrcholné manažery, kteří jsou díky stresu a psychické zátěži rizikovou skupinou, ale i o řadové zaměstnance.



Tento způsob péče má jednoznačně budoucnost a možnost zahrnout je do nákladů zaměstnavatele je, podle mě, rozhodně správná.“

**Jaký je váš soukromý recept na dobrou fyzickou kondici, dobrou náladu a péči o zdraví?**

„Asi ode mě nečekáte jinou odpověď než sport. Bez pravidelného sportování bych až 16hodinové pracovní tempo určitě dlouho nevydržel. Jako psychiatr samozřejmě pracuji také se svou psychikou a snažím se co nejméně rozčilovat. Chodím na pravidelné zdravotní prohlídky a krotím se v jídle.“

**Jaké to bylo vystoupat na Mount Everest?**

„Vrchol Mt. Everestu byl opravdu famózní. Dotýkáte se neuvěřitelné nádhery, dotýkáte se nebes. A to s plnou pokorou. Hněv hory vás v sekundě může zabít. Lhotse, Makalu, Cho-Oju a nekonečné množství neznámých sedmitisícových vrcholů se pyšně tyčí v převalujících se peřinách mraků pod vámi. Východ slunce a náhle se zjeví barvy, stíny, obrysy hor jsou zárukou stvoření. Tají se vám dech. Téměř nedýcháte. Jste v napětí, protože vás čeká sestup. Ten často bývá nebezpečnější než samotný výstup. No ale považte, kdy člověk dostane tak neuvěřitelný dárek, že může téměř za bezvětrí pozorovat více než hodinu z nejvyšší hory světa příchod „nového dne“. Možná jednou za život. Já už jsem ho dostal. Ale nebylo to zadarmo. Byla to léta tvrdá dřina.“

redakce

## Profil hosta

### Pavel Bém

(\*1963) Od roku 2002 je primátorem hlavního města Prahy, přičemž svůj primátorský mandát obhájil i po komunálních volbách konaných v říjnu 2006. Téhož roku byl na kongresu ODS zvolen 1. místopředsedou ODS. Vystudoval Fakultu všeobecného lékařství UK, kterou dokončil roku 1987, a jako svoji specializaci si zvolil obor psychiatrie. Absolvoval dvouletý kurz na baltimorské John Hopkins University zaměřený na protidrogovou politiku a v tomto odvětví pokračoval i v po návratu do Česka. Pracoval v psychiatrické léčebně, na protialkoholním oddělení, později vedl Středisko drogových závislostí při Všeobecné fakultní nemocnici v Praze a Kontaktní centrum pro drogově závislé v Praze.

Jeho hlavní zálibou je horolezectví. V posledních letech se snaží o dokončení horolezeckého programu Seven summits (Sedm vrcholů), který předpokládá zdolání nejvyšších vrcholů všech kontinentů. V pátek 18. května 2007 vystoupil jako desátý Čech v historii na vrchol nejvyšší hory světa Mount Everest.

# Co byste měli vědět o reformě ve zdravotnictví

Od 1. 1. 2008 vstupuje v platnost první část reformních opatření ve zdravotnictví v České republice. O změnách sice média veřejnost informují, ale zatím jsou znalosti občanů i lékařů o tom, co nás skutečně čeká, dost neúplné.

Náš vlastní průzkum, který si provádíme prostřednictvím internetových stránek www.ozp.cz, potvrzuje, že je nyní potřeba informovat pojištěnce OZP zejména o praktických dopadech a změnách podrobněji. Redakce proto připravila na toto téma výčet těch nejdůležitějších změn. Podrobnější informace lze získat i na našich přepážkových pracovištích a postupně i na našich internetových stránkách. Připravujeme pro vás i novou příručku pojištěnce. Věříme, že se přesvědčíte, že naše listopadová kampaň nelhala. Spolu to zvládneme.

## JAKÉ ZMĚNY NÁS TEDY ČEKAJÍ OD 1. 1. 2008 VE ZDRAVOTNICTVÍ A ZDRAVOTNÍM POJIŠTĚNÍ?

### PLATBY POJISTNÉHO

Část změn se týká platby pojistného. Mění se pravidla pro příspěvek státu na pojistné za státní pojištěnce tak, že od ledna 2008 nevzroste, ale bude činit 677 Kč měsíčně místo dosavadních 680 Kč. Pro osoby samostatně výdělečně činné (OSVČ) se opět mění výše jak minimální, tak maximální zálohy na pojistné. Minimální výše měsíční zálohy od platby za leden 2008 činí 1 456 Kč, maximální záloha pak 11 643 Kč. Pro osoby bez zdanitelných příjmů (OBZP) zůstává – za předpokladu, že nedojde ke změně minimální mzdy, která činí 8 000 Kč – pro rok 2008 měsíční sazba pojistného 1 080 Kč. Připomínáme, že číslo našeho účtu pro platby pojistného je 10006-18432071/0100, jako VS uvádějí OSVČ a OBZP své rodné číslo a do KS vyplní 0858 u bezhotovostní platby nebo 0859 při platbě složenkou.

Novinkou je však zejména stanovení maximálního vyměřovacího základu pro zaměstnance ve výši čtyřicetiosminásobku průměrné mzdy, což pro rok 2008 představuje částku 1 034 880 Kč. To v praxi znamená, že po dosažení této hodnoty vyměřovacího základu u jediného zaměstnavatele přestane až do konce kalendářního roku zaměstnanec i zaměstnavatel platit pojistné na zdravotní pojištění. Pokud však má zaměstnanec příjmy, které podléhají pojistnému od několika zaměstnavatelů, nebo v souběhu se zaměstnáním vykonává samostatně výdělečnou činnost, musí si případný přeplatek na pojistném pohlídat sám a spolu se všemi potvrzeními požádat zdravotní pojišťovnu o jeho vrácení. Bohužel jiná cesta není, protože zdravotní pojišťovna od zaměstnavatelů rozpis za jednotlivé pojiš-



Máte ze změn ve zdravotnictví zamotanou hlavu?

Zbytečně, spolu na to máme!



těnce nedostává, a nemůže tedy u jednotlivých zaměstnanců tento limit sama evidovat a kontrolovat.

Pozor, nově se za zaměstnance považují např. členové představenstva, členové správních a dozorčích rad, likvidátoři, prokuristé apod. Výsledkem všech těchto úprav však je, že příjmy zdravotních pojišťoven porostou citelně pomaleji než průměrný růst platů.

### REGULAČNÍ POPLATKY A DOPLATKY

Od 1. 1. 2008 se u lékařů, ve zdravotnických zařízeních a lékárnách vybírají regulační poplatky a doplatky. Jedná se o platbu lékaři nebo lékárně, nikoli o příspěvek zdravotní pojišťovně. Některé poplatky a doplatky se přitom započítávají do ročního limitu, který je stanoven na max. 5 000 Kč na osobu a rok.

Pojišťovna každé čtvrtletí kontroluje tento limit a případný přeplatek pojištěnci vrací.

Pro lepší orientaci jsme pro vás připravili přehled všech započítatelných i nezapočítatelných poplatků a doplatků.

### DO LIMITU SE ZAPOČÍTÁVÁJÍ POPLATKY:

**30 KČ ZAPLATÍTE** ZA KAŽDOU NÁVŠTĚVU LÉKAŘE, PŘI KTERÉ BYLO PRAVEDENO KLINICKÉ VYŠETŘENÍ, A TO U NÁSLEDUJÍCÍCH LÉKAŘŮ:

- a) u praktického lékaře a praktického lékaře pro děti a dorost,
- b) u zubního lékaře,
- c) u ženského lékaře,
- d) u lékaře poskytujícího specializovanou ambulantní zdravotní péči, a to včetně ambulancí lůžkových zdravotnických zařízení (obvykle, zejména v nemocnicích, jen do 17:00 hod., potom již může být ošetření považováno za pohotovostní službu),
- e) u klinického psychologa,
- f) u klinického logopeda.

**30 KČ ZAPLATÍTE** ZA KAŽDOU NÁVŠTĚVU DOMA POSKYTNUTOU PRAKTICKÝM LÉKAŘEM A PRAKTICKÝM LÉKAŘEM PRO DĚTI A DOROST.

**30 KČ ZAPLATÍTE** ZA KAŽDÝ LÉČIVÝ PŘÍPRAVEK (LÉČIVO NEBO POTRAVINU PRO ZVLÁŠTNÍ LÉKAŘSKÉ ÚČELY) HRAZENÝ PLNĚ NEBO ČÁSTEČNĚ Z VEŘEJNÉHO ZDRAVOTNÍHO POJIŠTĚNÍ (V.Z.P.).

Na každém receptu mohou být předepsány maximálně 2 druhy léčivých přípravků, přičemž vyhláška stanovuje pro každý druh léčivého přípravku jako maximální množství vydané na jeden recept 3 balení (je-li na jednom receptu předepsán současně jeden plně nebo částečně hrazený přípravek a přípravek nehrazený z v.z.p., je zpoplatněn jen hrazený přípravek). Poplatek 30 Kč za výdej léčivého přípravku nebo potraviny pro zvláštní lékařské účely hrazený z v.z.p. se platí i v případě, že recept byl předepsán při poskytování péče, která poplatku nepodléhá.

### DO LIMITU SE DÁLE ZAPOČÍTÁVÁJÍ DOPLATKY

na částečně hrazené léčivé přípravky nebo potraviny pro zvláštní lékařské účely, a to pouze ve výši nejlevnějšího na trhu dostupného léčivého přípravku nebo potraviny pro zvláštní lékařské účely s obsahem stejné léčivé látky při stejné cestě podání. V případě, že existuje u léčivého přípravku nebo potraviny pro zvláštní lékařské účely plně hrazená alternativa, je započítatelný doplatek 0 Kč. Ovšem ne každá léčivá látka má plně hrazenou alternativu. Pouze ve výjimečných případech, kdy předepisující lékař na receptu vyznačí, že předepsaný léčivý přípravek nelze nahradit jiným, se do limitu 5 000 Kč započítává doplatek v plné výši.

### DOPORUČENÍ

*Abyste zbytečně nevydávali ze svých peněženek víc, než je nezbytně nutné, poraďte se s vaším lékařem, zda neexistuje na vaše zdravotní potřeby levnější varianta léku se stejnou účinnou látkou. Na žádost pacienta sice zařízení lékařské péče může dražší variantu nabídnout levnější, ale pouze v omezeném rozsahu, vázaném na stejnou léčivou látku a stejnou cestu podání.*

*Informace o výši doplatků i o plně hrazených variantách lze nalézt např. na webových stránkách ministerstva zdravotnictví (www.mzcr.cz).*

**NOVĚ SE HRADÍ, ALE DO LIMITU SE NEZAPOČÍTÁVÁJÍ TYTO POPLATKY:**

**60 KČ ZAPLATÍTE** ZA KAŽDÝ OŠETŘOVACÍ DEN PŘI POBYTU

- a) v nemocnicích,
  - b) v odborných léčebných ústavech,
  - c) v zařízeních poskytujících ústavní ošetrovatelskou péči,
  - d) v léčebnách dlouhodobě nemocných (LDN),
  - e) v lázních při komplexní lázeňské péči,
  - f) v dětských odborných léčebnách a v ozdravovnách.
- Den, ve kterém byl pojištěnec přijat, a den, ve kterém bylo poskytování takové péče ukončeno, se počítá jako jeden den. Stejně pravidlo platí i pro pobyt průvodce dítěte.

**90 KČ ZAPLATÍTE** ZA POSKYTNUTÍ POHOTOVOSTNÍ SLUŽBY V ZAŘÍZENÍCH

- a) lékařské služby první pomoci (LSPP) včetně LSPP poskytované zubními lékaři,
- b) ústavní péče v sobotu, v neděli nebo ve svátek a v pracovních dnech v době od 17:00 do 7:00 hodin.

Poplatek se hradí jen v případě, že nedojde k následnému přijetí pojištěnce do ústavní péče.

**DO LIMITU SE DÁLE NEZAPOČÍTÁVÁJÍ DOPLATKY NA ČÁSTEČNĚ HRAZENÉ LÉČIVÉ PŘÍPRAVKY NEBO POTRAVINY PRO ZVLÁŠTNÍ LÉKAŘSKÉ ÚČELY,**

pokud je jejich úhrada nižší než 30 % maximální ceny, a částečně hrazené léčivé přípravky a potraviny pro zvláštní lékařské účely obsahující léčivé látky určené k podpůrné nebo doplňkové léčbě (Seznam léčivých látek určených k podpůrné nebo doplňkové léčbě stanoví ministerstvo zdravotnictví vyhláškou).

**DO LIMITU SE TAKÉ NEZAPOČÍTÁVÁJÍ DOPLATKY NA ZDRAVOTNICKÉ PROSTŘEDKY VYDANÉ NA POUKAZY A DOPLATKY ZA ČÁSTEČNĚ HRAZENÉ LÉČIVÉ PŘÍPRAVKY ÚČTOVANÉ JAKO ZVLÁŠTĚ ÚČTOVANÉ LÉČIVÉ PŘÍPRAVKY HRAZENÉ U LÉKAŘE PŘI POSKYTOVÁNÍ AMBULANTNÍ PÉČE.**

### POPLATKY SE NEPLATÍ, JEDNÁ-LI SE O:

- a) preventivní prohlídku provedenou praktickými lékaři u dětí a dospělých (9x do 1 roku věku, v 18 měsících, a od 3 let 1x za 2 roky), ve stomatologii (do 18 let 2x ročně, u dospělých 1x ročně s výjimkou těhotných, u kterých je nárok 2x ročně), v gynekologii (počínaje 15. rokem věku 1x ročně),
- b) vyšetření a prohlídky prováděné v rámci opatření proti infekčním onemocněním,
- c) závodní preventivní péči,
- d) dispenzární péči poskytovanou vybraným dětem od jednoho roku věku chronicky nemocným a ohroženým poruchami zdravotního stavu, a to v důsledku nepříznivého rodinného nebo jiného společenského prostředí, a těhotným ženám ode dne zjištění těhotenství (musí se však prokázat průkazem pro těhotné),
- e) hemodialýzu,
- f) laboratorní nebo diagnostické vyšetření vyžádané ošetřujícím lékařem, pokud není zároveň provedeno klinické vyšetření,
- g) vyšetření lékařem transfúzní služby při odběru krve, plazmy nebo kostní dřeně (resp. krvetvorných buněk),
- h) případy, kdy lékař, psycholog nebo logoped neprovádí klinické vyšetření, ale jiné výkony podle Seznamu výkonů (např. při vystavení receptu bez prohlídky),

## Reforma ve zdravotnictví

- i) výkony, u kterých je v Seznamu výkonů v položce kategorie výkonu označení přímo označeno, že je nelze vykázat s klinickým vyšetřením (např. telefonická konzultace, rozhovor lékaře s rodinou atp.),
- j) výdej zdravotnických prostředků předepsaných na poukaz,
- k) výdej léčivých přípravků předepsaných na recept, avšak nehrazených z v.z.p. (např. antikoncepce),
- l) výdej léčivých přípravků předepsaných na recept s uvedením „hradí pacient“,
- m) výdej léčivých přípravků, jejichž výdej není vázán na lékařský předpis,
- n) poskytování péče, která není hrazena z v.z.p. (např. akupunktura, kosmetické výkony atp.).

### NĚKTERÍ POJIŠTĚNCI NEPLATÍ POPLATKY VŮBEC

Jedná se o:

- a) pojištěnce umístěné v dětských domovech, ve školských zařízeních pro výkon ústavní výchovy nebo ochranné výchovy,
- b) pojištěnce při ochranném léčení nařízeném soudem,
- c) léčbu při léčení infekčního onemocnění, kterému je pojištěnec povinen se podrobit, nařízené izolaci nebo karanténních opatřeních (seznam těchto nemocí lze zjistit na [www.mzcr.cz](http://www.mzcr.cz)),
- d) pojištěnce, který se prokáže, že je příjemcem pomoci v hmotné nouzi (např. příspěvek na živobytí, doplatek na bydlení atp.). Doklad vydávají pověřené obecní úřady, obecní úřady obcí s rozšířenou působností a potvrzení nesmí být starší než 30 dnů.

### ZPŮSOB ÚHRADY PŘEPLATKU

Poplatky pojištěnec nebo jeho zákonný zástupce hradí celý kalendářní rok, tedy i po dohrání limitu 5 000 Kč. Zdravotní pojišťovna

vždy po skončení čtvrtletí do 60 kalendářních dnů vrátí pojištěnce nebo jeho zákonnému zástupci částku přesahující tento limit. Pokud by platba byla rovna nebo menší než 50 Kč, uhradí ji zdravotní pojišťovna do 60 kalendářních dnů po uplynutí posledního kalendářního čtvrtletí v daném roce.

Placení poplatků by lékaři měli co nejdříve nahlásit zdravotní pojišťovně. Přesto počítejte s tím, že pokud zaplatíte u lékaře poplatek, bude mít tuto informaci zdravotní pojišťovna nejdříve koncem následujícího měsíce, ale někdy až další čtvrtletí, podle toho, kdy jí lékař tento příjem vykáže. Je tedy zbytečné předčasně usilovat o výpis z osobního účtu pojištěnce, který nově bude obsahovat i údaje o započitatelných položkách. Určitě by neobsahoval všechny údaje. Jakékoliv přeplatky tedy budou pojišťovny vracet nejdříve až v květnu, a to za leden až březen. Ve skutečnosti očekáváme, že těchto případů bude minimum. Větší počet přeplateků může vzniknout až ve třetím a čtvrtém čtvrtletí.

Přeplatky zašleme buď poštovní poukázkou, nebo bankovním převodem. Pokud jste si u nás ještě nezaevidovali bankovní konto, na které chcete poukazovat peníze, tak učiňte nyní pomocí formuláře „Příhláška/oznámení změn“ (k dispozici na pracovištích pro styk s veřejností, na [www.ozp.cz](http://www.ozp.cz)).

### POKUD SE DOMNÍVÁTE, ŽE BY SE VÁS MOHLO VRÁCENÍ POPLATKŮ TÝKAT, TAK POZOR!

Určitě bude docházet k řadě nepřesností. Někteří lékaři nám nemusí poplatek vykázat včas nebo správně. Až potom dostanete náš výpis z osobního účtu pojištěnce, může se snadno stát, že námi evidovaná výše poplatků nebude odpovídat vaší evidenci. Jediné, co v takové situaci pomůže, budou účtenky.

### POKUD BUDETE CHTÍT REKLAMOVAT VÝŠÍ ZAPLACENÝCH POPLATKŮ A DOPLATKŮ, MUSÍTE MÍT ORIGINÁLY ÚČTENEK!!!

Na vydání účtenky máte právo. Nebojte se tedy o ni lékaře nebo v lékárně požádat. Dodatečně už účtenku budete shánět obtížně. U každého poplatku nebo doplatku máte právo na úplný a správný účetní doklad. Budeme se snažit, abychom vám co nejvíce pomohli, ale bez těchto vašich podkladů to nepůjde.

### ÚČTENKA MUSÍ OBSAHOVAT:

- číslo pojištěnce
- výši poplatku
- datum jeho zaplacení
- otisk razítka zdravotnického zařízení
- podpis osoby, která poplatek přijala
- název léčivého přípravku nebo potraviny pro zvláštní lékařské účely
- výši doplatku, který se započítává do limitu 5 000 Kč, pokud se jedná o zařízení lékárenské péče)

Veškeré poznatky, zkušenosti nebo obtíže, se kterými se po 1. lednu 2008 setkáte, nás zajímají. Pošlete nám je nejlépe elektronickou poštou nebo písemně (viz kontaktní místa OZP, uvedená na str. 24). Budeme se vám snažit pomoci.

OZP

**kovotour plus**  
cestovní kancelář

Přívoská 12, 702 00 Ostrava 1, tel.: 596 122 342  
tel.: 596 123 545, GSM brána: 736 630 003  
e-mail: [prodej@kovotour.cz](mailto:prodej@kovotour.cz), [www.kovotour.cz](http://www.kovotour.cz)

1800 prodejních míst  
naší cestovní kanceláře  
v ČR nabízí pro pojištěnce OZP:

1800

slevu až 15%\*

dárek 500 Kč\*  
pro pojištěnce OZP

dovolená za 10%\*  
z celkové ceny

On-line prodej  
na [www.kovotour.cz](http://www.kovotour.cz)

\*Informace k získání výše uvedených bonusů naleznete na [www.kovotour.cz](http://www.kovotour.cz) nebo u našich smluvních prodejců.

Už máte  
naš nový  
katalog?



naš tip



Vážení,

děkuji vám za báječné dny, které jsem v Černé Hoře prožila díky vaší cestovní kanceláři. Je úžasné, že za tak krátkou dobu letu se člověk ocitá v úplně jiném světě, moře, palmy, olivovníky, cypřiše, zkrátka prosluněná nádhera! Nemalý vliv na příjemný pobyt mají také vaši průvodci, laskaví, trpěliví, milí a s přehledem. Ale abych jen nechválila. Jídlo mě tam totálně zničilo, nebylo možné odolávat. A ty moučníky a zmrzliny! Po návratu jsem byla 14 dní na sucharech a o vodě... Nicméně, vše moc ráda podstoupím i příští rok.

Vaše

*Ala Holavová*

# KONTAKTNÍ MÍSTA OZP

## NA VŠECH KONTAKTNÍCH MÍSTECH MŮŽETE:

- nahlásit veškeré změny osobních údajů
- získat informace o zdravotních programech

- vyřídít vše spojené s platbou zákonného pojištění

- uzavřít cestovní pojištění do zahraničí a další smluvní pojištění Vitalitas pojišťovny, a.s.

### ŘEDITELSTVÍ OZP PRAHA

Roškotova 1225/1, 140 21 Praha 4  
tel.: 261 105 222, fax: 261 105 300

### ELEKTRONICKÁ PODATELNA:

<https://portal.ozp.cz>

### INTERNET:

<http://www.ozp.cz>

### TELEFONNÍ INFORMAČNÍ CENTRUM

#### PRO KLIENTY

(PO–PÁ, 8.00–16.00)

**INFOLINKA: 261 105 555**

### HORKÁ LINKA OZP: 810 800 033

PO–PÁ, 8.00–16.00 • Určeno výhradně pro zdravotnická zařízení a klienty, kteří mají problematickou dostupnost zdravotní péče.

**Nenahrazuje ani nespojuje linku Rychlé záchranné služby – tel. 155**

**Pokud není uvedeno jinak,  
je provozní doba poboček:**

PO, ST: 8.00–17.00  
ÚT, ČT: 8.00–15.00  
PÁ: 8.00–14.00

